

Difficulty Rating  
Note de difficulté  
Calificación de dificultad

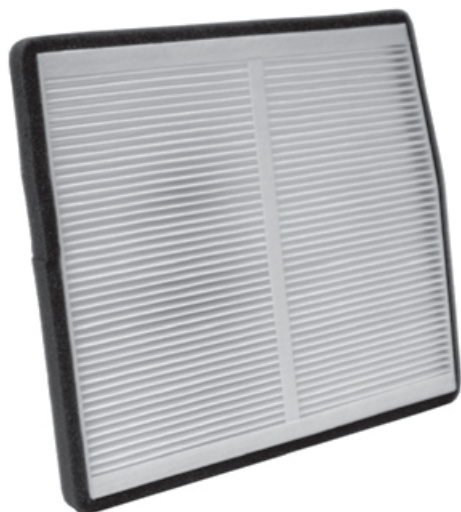


## Installation Bulletin Bulletin d'installation Boletín de Instalación

# C45508 WCAF1739

### Application: Application: Aplicación:

Volvo C70, S60, S80, V70, XC70, XC90



### Emplacement du filtre de l'habitacle :

Sous le panneau de garnissage, sous le compartiment à gants, derrière le couvercle du panneau du filtre de l'habitacle du côté passager du véhicule.

### Outils :

Tournevis Torx T25

### Pour enlever le filtre actuel :

1. Localisez puis enlevez les deux vis Torx T25 qui retiennent le panneau de garnissage sous le compartiment à gants. Tirez délicatement sur le panneau de garnissage pour l'enlever.
2. Localisez puis enlevez les quatre vis Torx T25 qui retiennent le couvercle du filtre de l'habitacle et enlevez ce panneau.
3. Faites glisser le filtre souillé du boîtier de filtre et enlevez-le.
4. Remplacez-le avec un filtre propre en vous assurant que le côté étroit du filtre pointe vers le haut.
5. Complétez l'installation en replaçant le couvercle du filtre et les vis, de même que le panneau de garnissage et les vis.

### Location of cabin filter:

Beneath the trim panel under the glove compartment behind the cabin filter panel cover on the passenger side of the vehicle

### Tools:

T25 Torx screwdriver

### To remove existing filter:

1. Locate and remove the two T25 Torx screws securing the trim panel under the glove compartment and carefully snap out the trim panel and remove.
2. Locate and remove the four T25 Torx screws securing the cabin filter cover panel and remove that panel.
3. Slide the dirty filter from the filter housing and remove.
4. Replace with clean filter making sure that the narrow end of the filter pointing upward.
5. Complete installation by replacing filter cover and screws and panel trim and screws.

### Ubicación de la caja del filtro:

Debajo del panel de guarnición, por debajo de la guantera ubicada detrás de la tapa del panel de la caja del filtro, en el lado del pasajero del vehículo.

### Herramientas:

Destornillador Torx T25

### Para quitar el filtro existente:

1. Encuentre y retire los dos tornillos Torx T25 que aseguran el panel de guarnición ubicado por debajo de la guantera y golpee suavemente dicho panel para retirarlo.
2. Consiga y retire los cuatro tornillos Torx T25 que aseguran el panel de la tapa de la caja del filtro y retire dicho panel.
3. Deslice y retire el filtro sucio de la carcasa del filtro.
4. Sustituya por un filtro limpio asegurándose que la parte angosta del filtro apunte hacia arriba.
5. Complete la instalación al reemplazar la tapa del filtro y los tornillos, y el panel de guarnición con sus tornillos.